

DB Schenker Rail: логистический комплекс Засниц-Мукран **Альтернативные транспортные пути в Россию и СНГ**

DB Schenker Rail Deutschland AG

Региональный отдел сбыта Берлин

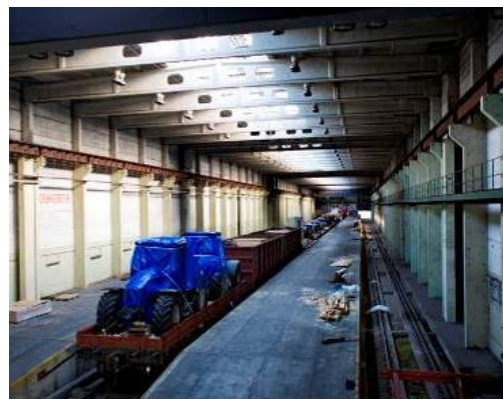
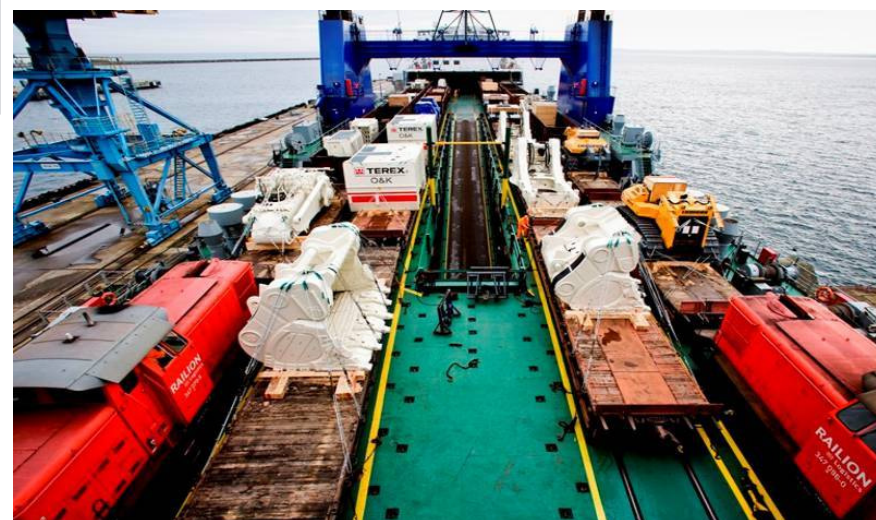
Берлин

Железнодорожные сооружения комплекса Засниц-Мукран привязаны к рельсовым путям паромного порта Засниц



- Единственный железнодорожный паромный порт Германии с путями нормальной и широкой колеи.
- Самый северный глубоководный порт Германии на Балтийском море.
- Кратчайший морской путь из Германии в Швецию, Данию, Финляндию, Россию и страны Балтии.

Ширококолейный железнодорожный паром курсирует между портами Засниц-Мукран и Клайпеда три раза* в неделю (планируется открытие маршрута в Усть-Лугу)



* До 30 июня 2010 два раза в неделю

Зассниц-Мукран – единственная в Западной Европе железнодорожная грузовая станция с нормальной и широкой колеей



Общие сведения о комплексе Зассниц-Мукран

- Железнодорожные пути с нормальной и широкой колеей:
 - ок. 40 км путей с нормальной колеей
 - ок. 20 км путей с широкой колеей (без учета портовых).
- Прямая привязка к ж/д сетям и автодорогам Западной Европы.
- Станция с прямой привязкой к ж/д паромному порту (Зассниц)
- Привязка к ширококолейным путям России, Балтии, Финляндии.
- Привязка к ж/д путям Швеции с нормальной колеей.



Перевалочный комплекс и склады в Зассниц-Мукране

- 5 перегрузочных цехов (по 3 пути в каждом: 2 с нормальной и 1 с широкой колеей)
- Крановые установки под открытым небом
- Платформа для перевалки опасных грузов
- Тупиковая перегрузочная платформа
- Устройство для перестановки вагонов с нормальной на широкую колею и наоборот
- Крупные складские площади (крытые и открытые).



Фирма DB Schenker Rail оказывает в комплексе Засниц-Мукран широкий спектр логистических услуг

Логистические услуги в комплексе Засниц-Мукран

- Выделение грузовых ж/д вагонов (для нормальной и широкой колеи).
- Разгрузка и погрузка ж/д вагонов и грузовиков.
- Прямая перегрузка между:
 - ж/д вагонами и грузовиками
 - ж/д вагонами и ж/д вагонами.
- Крепление грузов в ж/д вагонах.
- Перестановка ж/д вагонов с одной колеи на другую.
- Перекачка жидких материалов, включая опасные грузы.
- Консультации по погрузке, обмер грузов и оформление заявок на перевозку негабаритных грузов.
- Хранение, сдача в аренду складских помещений и площадок.
- Сбытовое сопровождение прямо на площадке.



Перегрузочный цех 1 с 3 пролетами (1-3)

Перегрузочный цех 2 с 2 пролетами (4, 5)

	Пролет 1	Пролет 2	Пролет 3	Пролеты 4, 5
Технические характеристики				
Число путей с нормальной колеёй (НК)	2	2	2	2
Число путей с широкой колеёй (ШК)	1	1	1	1
Длина рельсовых путей	200 м	200 м	200 м	200 м
Количество платформ	2	2	2	2
Длина платформ	200 м	200 м	200 м	200 м
Ширина платформ	5,40 м	5,60 м	5,60 м	8,60 м
Площадь для складирования	2160 м ²	2240 м ²	2240 м ²	3440 м ²
Высота цеха (от верхней кромки платформы до нижней кромки ферм перекрытия)	10,80 м	4,50 м	4,50 м	4,50 м
Несущая способность платформ	1080 кг/м ²	1080 кг/м ²	1080 кг/м ²	1700 кг/м ²
Особенности	2 мостовых крана грузоподъемностью по 12,5 т		мощная плитами путь нормальной колеи для заезда грузовиков	

В Зассниц-Мукране имеются две крановые установки для перевалки грузов с одной колеи на другую и на автотранспорт

Технические характеристики	Крановая установка 2 (мостовой кран)	Крановая установка 3 (портальный кран)
		
Число путей с нормальной колеей (НК)	2	2
Число путей с широкой колеей (ШК)	1	1
Длина погрузочных путей	230 м	205 м
Число погрузочных платформ	1	нет
Длина погрузочных платформ	230 м	нет
Ширина платформ	5,50 м	нет
Площадь платформ	1265 м ²	нет
Число кранов (действующих)	2	2
Грузоподъемность кранов	по 32 т	по 50 т
Длина пролета/колея подкранового пути	26 м	25 м

Кроме того в Зассниц-Мукране имеется тупиковая платформа и платформа для перевалки опасных грузов с путями нормальной и широкой колеи



Тупиковая перегрузочная платформа

- Перегон подвижного состава от НК-вагонов до ШК-вагонов (и наоборот).
- Платформа размером 48 x 26,50 м.
- Погрузочные пути: 3 НК по 600 м и 2 ШК по 250 м.
- Доставка грузов от и до точки привязки к автодороге.



Платформа для перевалки опасных грузов (FZR)

- Погрузочная платформа размером 220 x 6,50 м с путями широкой и нормальной колеи на корытообразном основании в перегрузочных цехах.
- Погрузочный путь 160 м (на рельсовом приемном корытообразном основании).
- Перевалка путем перекачки, пересыпки и перегрузки.
- Возможность перевалки опасных грузов.
- Поставщик услуг – фирма «Rail Marketing Gas- und Chemie Umschlag GmbH».

